

FICHE TECHNIQUE THEATRE DOUZE

(Mise à jour: Janvier 2022)

SALLE:

JAUGE MAXIMUM : 200 places assises

Dimensions scène :

Prof: 5,60m jusqu'à la rampe en pente douce (4,8%) accès PMR (6, 90m après rampe)

Ouverture: 7,80m au manteau

Hauteur sous perches : 3,65m.

Hauteur sous écran : 3,05m

Surface : 52 m² avec rampe fond scène.

Pente scène : 0%

Hauteur scène : 0,71m.

Rideau rouge à 2 m du proscenium avec ouverture/fermeture manuelle à cour.

2 pendrillons noir côté jardin + 2 pendrillons noir côté cour (larg : 1,30m / Haut : 3,55m.

Rideau noir fond scène en deux parties, ouverture/fermeture centrale manuelle (ouv: 11m/haut: 3,20m).

Répartition des lignes:

18 lignes / Perche 1 à 4,50m du proscenium

7 lignes / perche 2 à 0,90m du proscenium

4 lignes / perche 3 proscenium

23 lignes réparties sur le grill

3 lignes / perche 6 lointain

9 lignes au sol

8 Prises direct 220V réparties autour du plateau

3 prises triphasées cour, jardin et fond de scène (+ 1 en régie)

1 écran de projection avant scène motorisé de coulisse jardin

1 vidéo-projecteur BENQ 5000 lumen (en fixe sur P1)

1 piano droit YAMAHA.

Accès loge direct de l'extérieur et vers la scène par côté cour uniquement.

Accès coulisses cour à jardin derrière rideau fond scène (par la rampe).

Accès de la salle vers la scène, par escalier côtés cour et jardin.

Loge à trois miroirs avec un lavabo.

Deux toilettes en loge dont un accès PMR.

SON:

1 console SOUNDCRAFT SI EXPRESSION 2 24 canaux

1 Reverb YAMAHA SPX 990
1 lecteur enregistreur SONY MINI DISC
1 lecteur CD JB SYSTEM (CD CDRW WAV MP3 USB AUTO CUE)
1 double lecteur CD GEMINI (AUTO CUE)

2 SM 57 SHURE
5 SM 58 SHURE
1 BETA 58 SHURE
2 Micros statiques OKTAVA MK 012-01 MSP 2 appairés
1 D6 AUDIX

10 pieds perches K&M 27105
3 petits pieds perches (pour grosse caisse, ampli...)

4 DI passives mono
2 DI passives stéréo
1 DI active mono

Diffusion:

2 HK CONTOUR ARRAY CTA 208 Line Array 500W RMS
2 ACTIVE SUBWOOFFER HK CONTOUR ARRAY CTA 118 SUB 2000W RMS

Retours:

2 enceintes actives Mackie Thump 15A 1300W
2 enceintes passives types bains de pieds JBL MR 802
2 enceintes passives WARFDALÉ 300w
2 enceintes passives DYNACORD 300w

4 pieds d'enceintes (Haut max 2M.)

1 ampli CREST 2x300w

1 multipaire 16/8 via console son régie

LUMIERE:

1 Console RVE PICCOLO 24/96

Blocs de puissance ADB Micropack 48 x 2 Kw

18 PARS 64 DTS

16 PC 500W ADB (dépoli)

10 PC ADB 1Kw

2 PC CREMER 1Kw

5 Découpes ADB DW105 15°/38° 1Kw

3 Découpes ETC SOURCE FLOUR 25°/50°

1 Découpe ADB DS 54 18°/38° 500W

5 PARS LEDS STAIRVILLE cx3 RGBW 18x8w

1 Stroboscope STARWAY

2 pieds projecteurs (hauteur max: 2m)

6 platines

DIVERS:

Accès des décors par la grille Avenue Emile Laurent (voir plan).

En raison des normes réglementaires, il est strictement interdit de faire usage de moyens pyrotechniques (smoke machine, torches, fumigènes etc...) et de manière générale, de tout procédé dégageant de la chaleur, des flammes ou de la fumée. Ces dispositifs sont susceptibles de déclencher les détecteurs d'incendie.

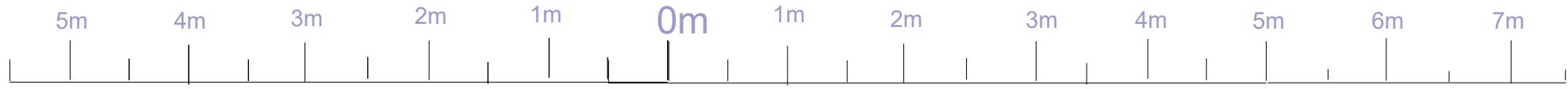
Nous conseillons vivement aux régisseurs et techniciens des compagnies programmées de prendre rendez-vous pour un repérage avant toute implantation afin de bien prendre en compte les spécificités du lieu.

THEATRE 12 – CISP – 6 Avenue Maurice Ravel 75012 Paris.

Contact régie: stef.pottier@free.fr

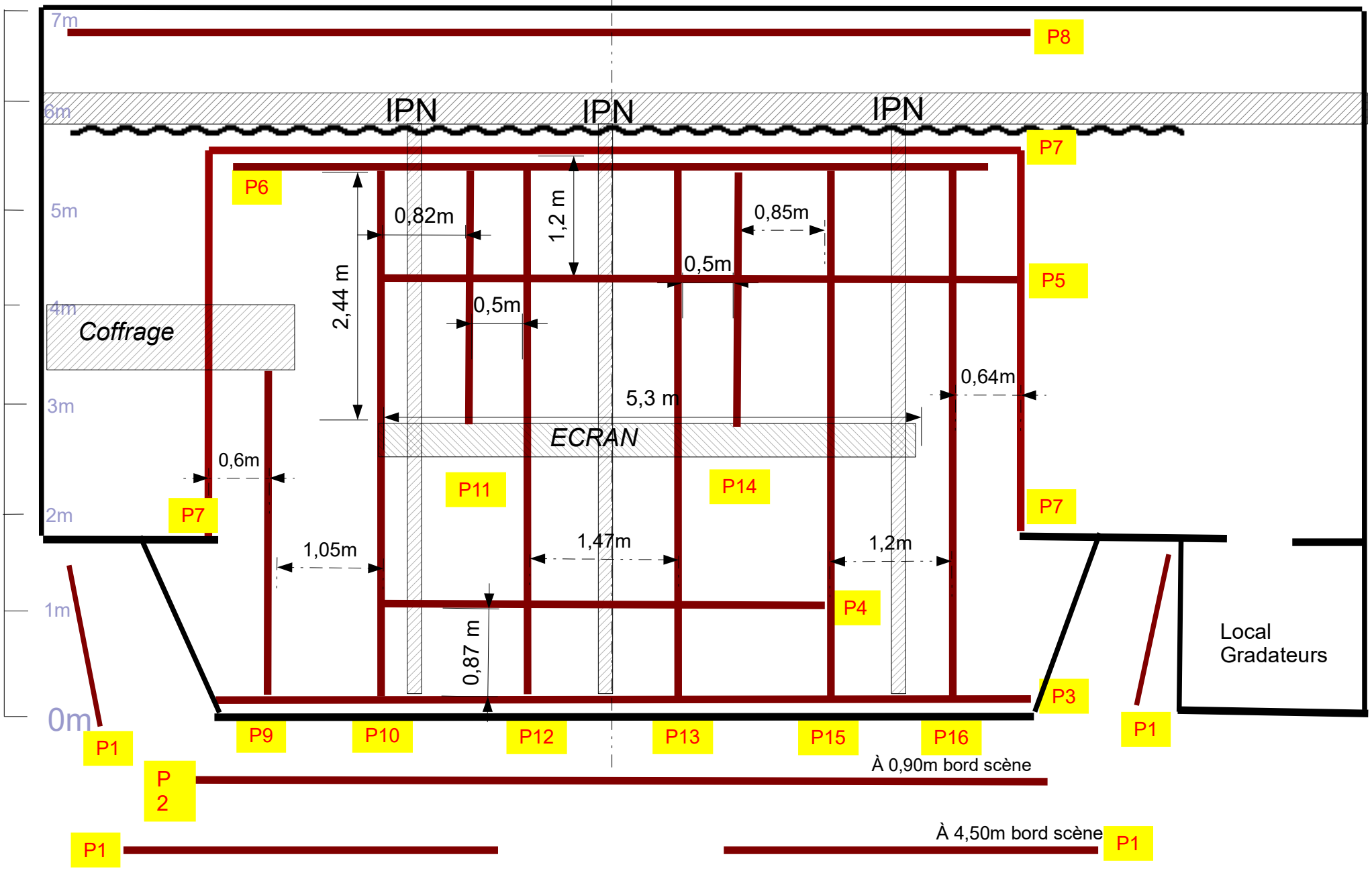






GRILL TH.DOUZE Janv 2016

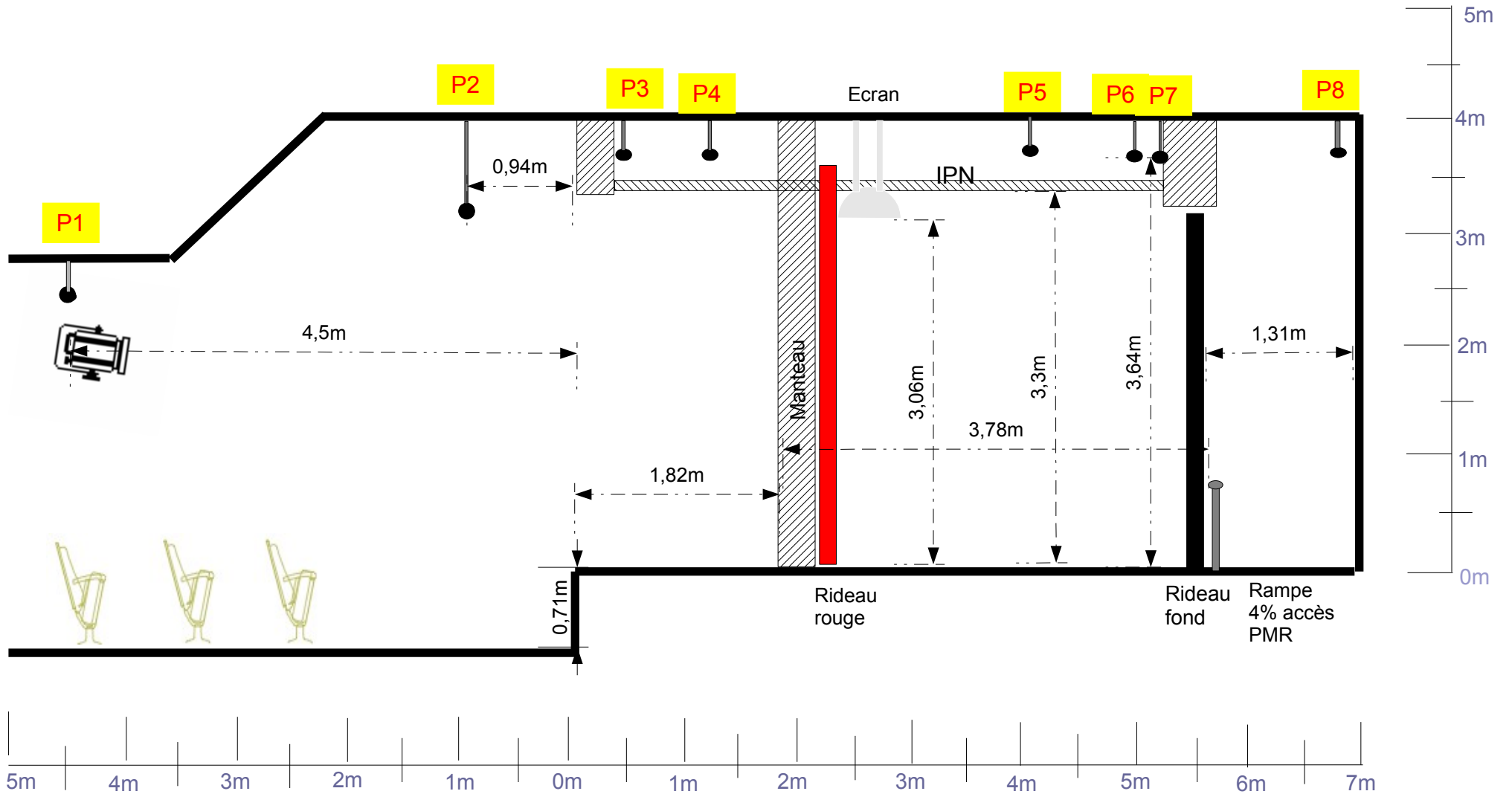
Echelle: 1.50e / A4



PLAN DE COUPE THEATRE 12

Echelle 1.50e/ A4

Sept 2012



5m

4m

3m

2m

1m

0m

1m

2m

3m

4m

5m

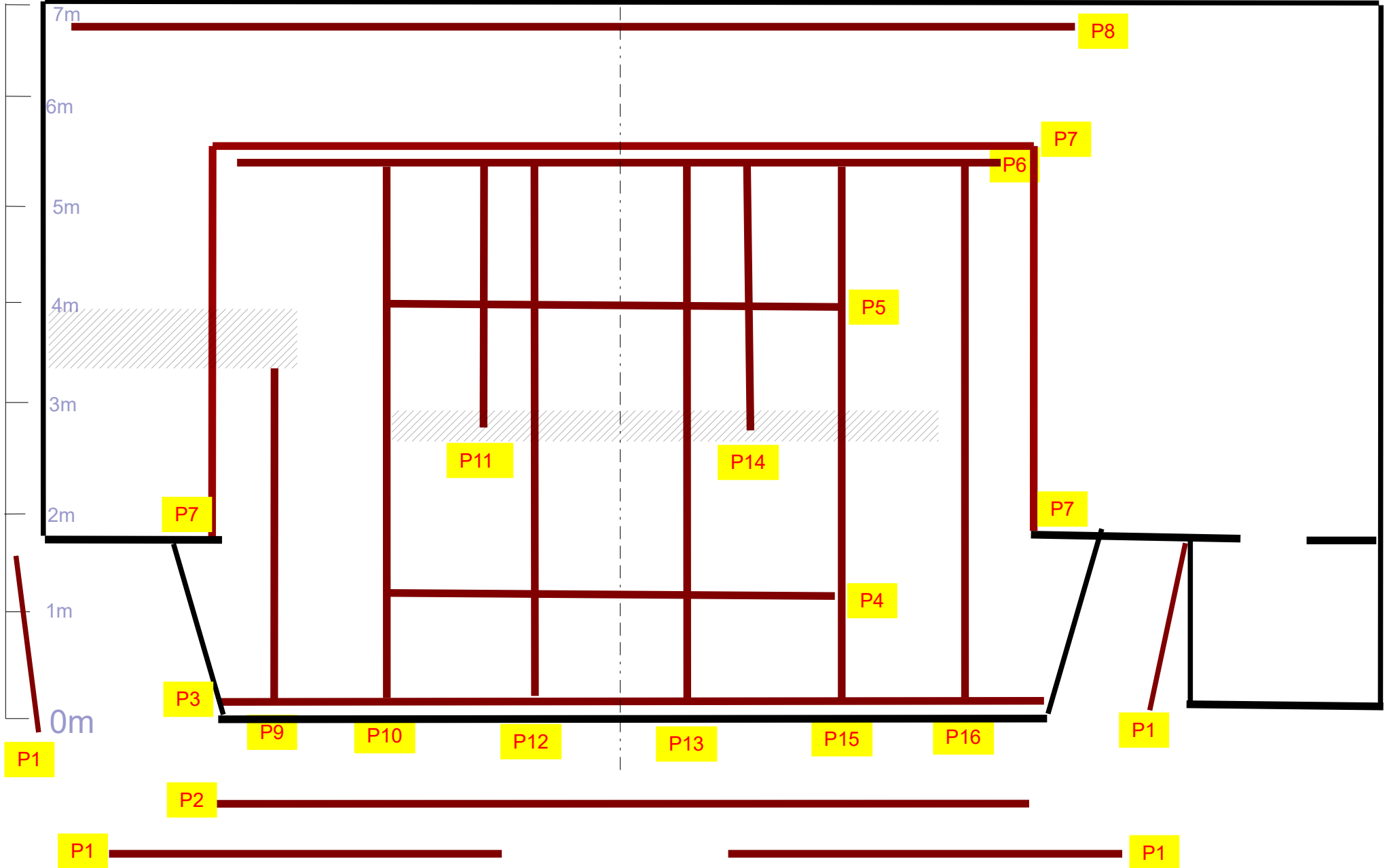
6m

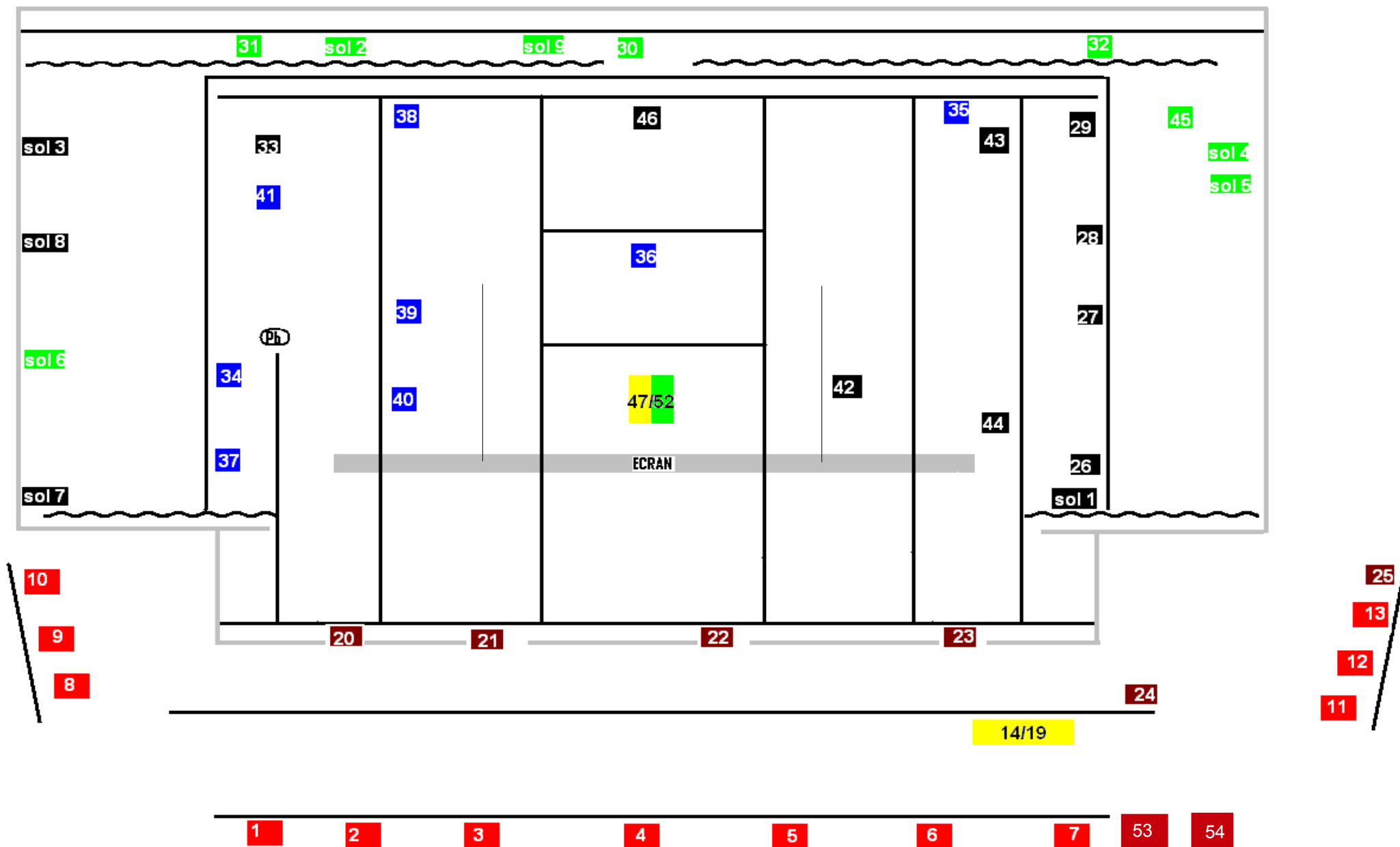
7m

GRILL TH.12

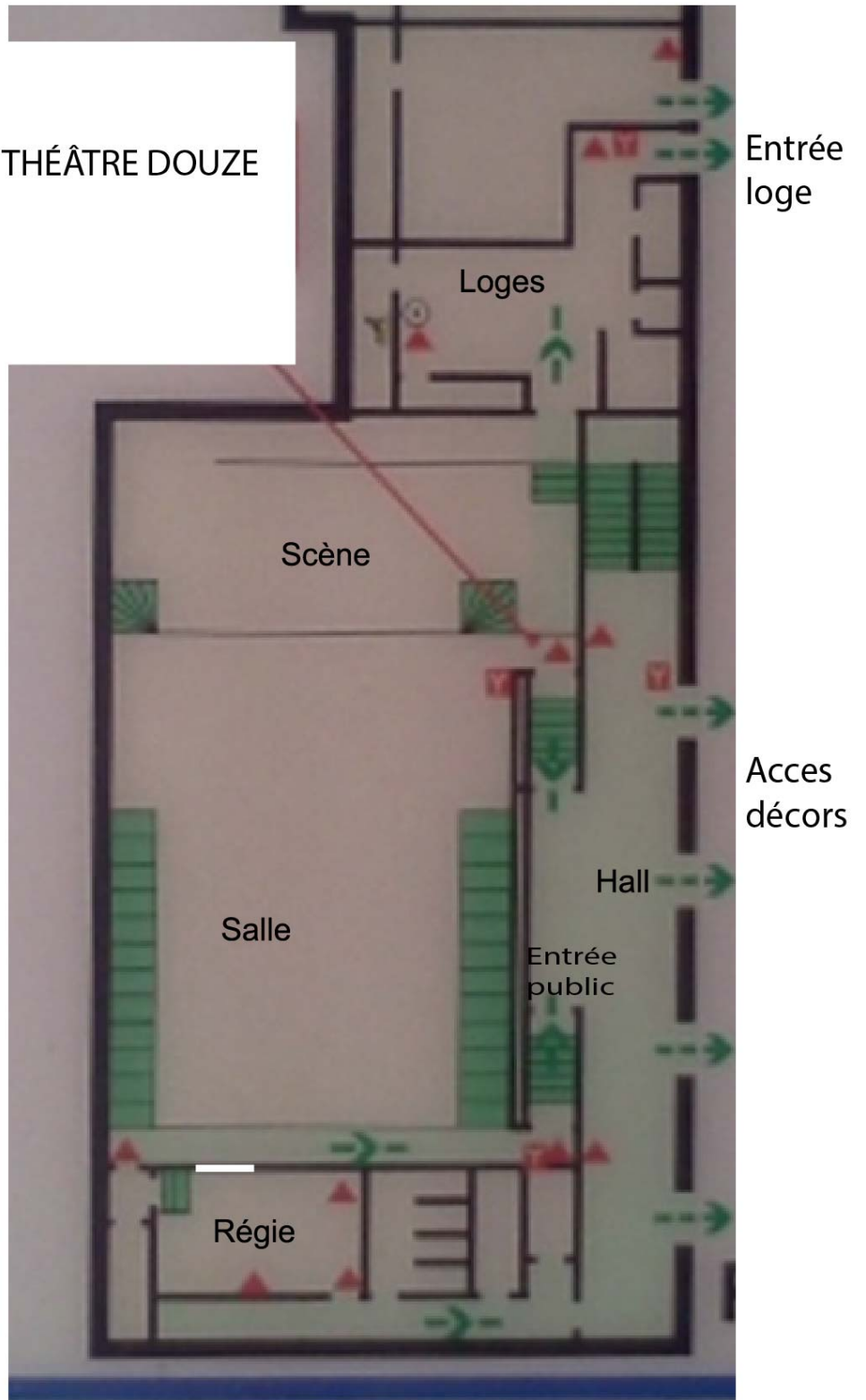
Septembre 2012

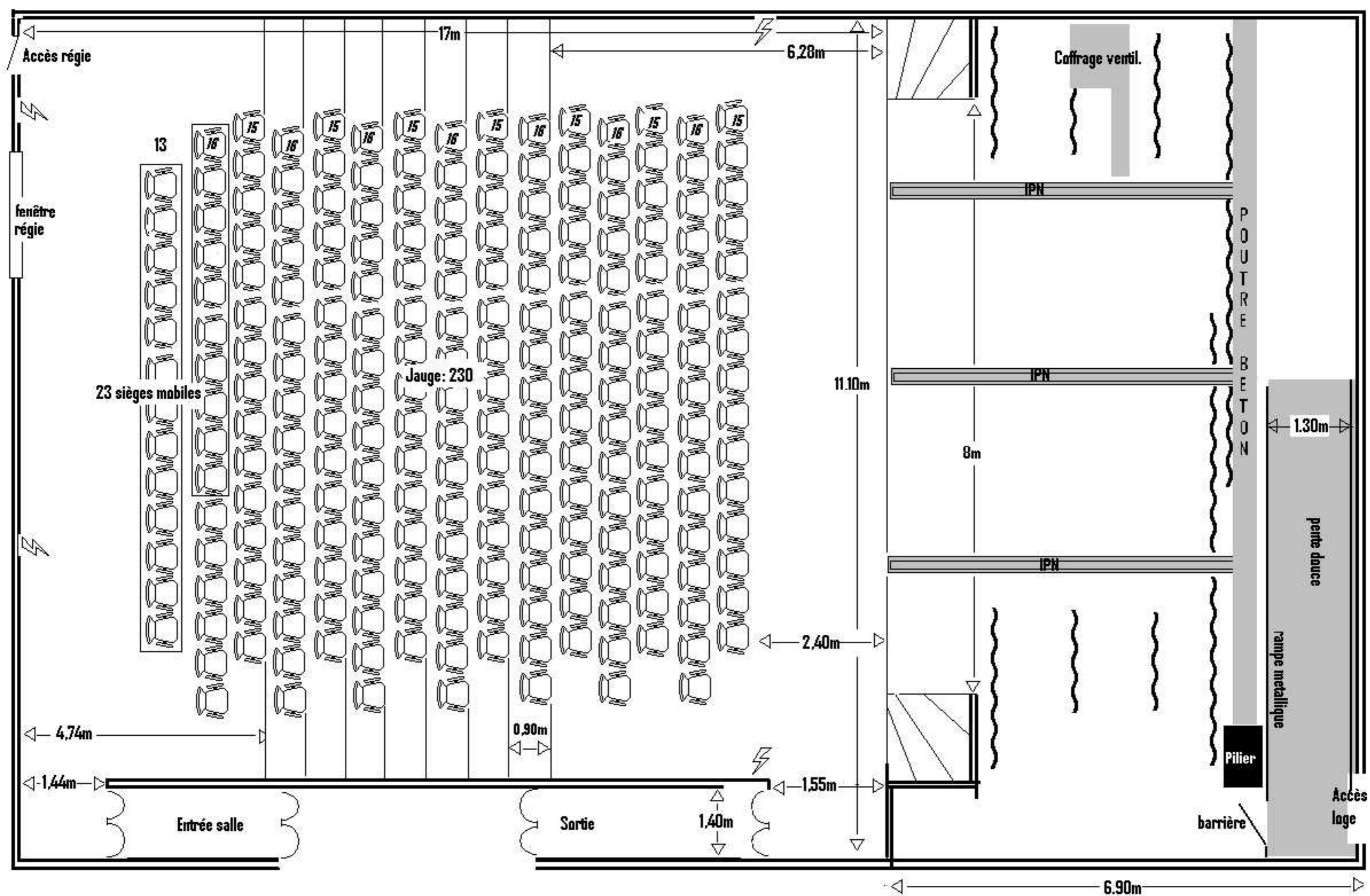
Echelle: 1.50e / A4





PLAN DU THÉÂTRE DOUZE





PLAN DE LA SALLE THEATRE 12