

## FICHE TECHNIQUE THEATRE DOUZE

(Mise à jour: Février 2020)

### SALLE:

**JAUGE MAXIMUM : 200 places assises**

**Dimensions scène :**

**Prof: 5,60m** jusqu'à la rampe en pente douce (4,8%) accès PMR (6,90m après rampe)

**Ouverture: 7,80m au manteau**

**Hauteur sous perches : 3,65m.**

**Hauteur sous écran : 3,05m**

**Surface : 52 m<sup>2</sup>** avec rampe fond scène.

**Pente scène : 0%**

**Hauteur scène : 0,71m.**

Rideau rouge à 2 m du proscenium avec ouverture/fermeture manuelle à cour.

2 pendrillons noir côté jardin + 2 pendrillons noir côté cour (larg : 1,30m / Haut : 3,55m.

Rideau noir fond scène en deux parties, ouverture/fermeture centrale manuelle (ouv: 11m/haut: 3,20m).

#### **Répartition des lignes:**

18 lignes / Perche 1 à 4,50m du proscenium

7 lignes / perche 2 à 0,90m du proscenium

4 lignes / perche 3 proscenium

23 lignes réparties sur le grill

3 lignes / perche 6 lointain

9 lignes au sol

8 Prises direct 220V réparties autour du plateau

3 prises triphasées cour, jardin et fond de scène (+ 1 en régie)

1 écran de projection avant scène motorisé de coulisse jardin

1 vidéo-projecteur BENQ SU 917 - 5000 lumen

1 piano droit YAMAHA.

Accès loge direct de l'extérieur et vers la scène par côté cour uniquement.

Accès coulisses cour à jardin derrière rideau fond scène (par la rampe).

Accès de la salle vers la scène, par escalier côtés cour et jardin.

Loge à trois miroirs avec un lavabo.

Deux toilettes en loge dont un accès PMR.

## **SON:**

### **1 console SOUNDCRAFT SI EXPRESSION 2 24 canaux**

1 Reverb YAMAHA SPX 990  
1 lecteur enregistreur SONY MINI DISC  
1 lecteur CD JB SYSTEM ( CD CDRW MP3 USB AUTO CUE)  
1 double lecteur CD GEMINI (AUTO CUE)

4 SM 57 SHURE  
5 SM 58 SHURE  
1 BETA 58 SHURE  
2 Micros statiques OKTAVA MK 012-01 MSP 2 appairés  
1 D6 AUDIX

10 pieds perches K&M 27105  
3 petits pieds perches (pour grosse caisse, ampli...)

4 DI passives mono  
2 DI passives stéréo  
1 DI active mono

### **Diffusion:**

**2 HK CONTOUR ARRAY CTA 208 Line Array 500W RMS**  
**2 ACTIVE SUBWOOFFER HK CONTOUR ARRAY CTA 118 SUB 2000W RMS**

### **Retours:**

2 enceintes actives Mackie Thump 15A 1300w  
2 enceintes passives DYNACORD 300w  
2 enceintes passives JBL MR802  
1 ampli CREST 2x300w  
2 pieds alu (hauteur réglable env.2m max)

1 multipaire 16/8 via console son régie

## **LUMIERE:**

### **1 Console RVE PICCOLO 24/96 Blocs de puissance ADB Micropack 48 x 2 Kw**

18 PAR 64 DTS  
16 PC 500W ADB (dépoli)  
10 PC ADB 1Kw  
2 PC CREMER 1Kw  
2 PC NECCHI 1Kw  
5 Découpes ADB DW105 15°/38° 1Kw  
3 Découpes ETC SOURCE FLOUR 25°/50°  
1 Découpe ADB DS 54 18°/38° 500W  
1 Stroboscope STARWAY  
5 PARS LEDS STAIRVILLE cx3 RGBW 18x8w

2 pieds projecteurs (hauteur max: 2m)  
6 platines

## **DIVERS:**

Accès des décors par la grille Avenue Emile Laurent (voir plan).

En raison des normes réglementaires, il est strictement interdit de faire usage de moyens pyrotechniques (smoke machine, torches, fumigènes etc...) et de manière générale, de tout procédé dégageant de la chaleur, des flammes ou de la fumée. Ces dispositifs sont susceptibles de déclencher les détecteurs d'incendie.

Nous conseillons vivement aux régisseurs et techniciens des compagnies programmées de prendre rendez-vous pour un repérage avant toute implantation afin de bien prendre en compte les spécificités du lieu.

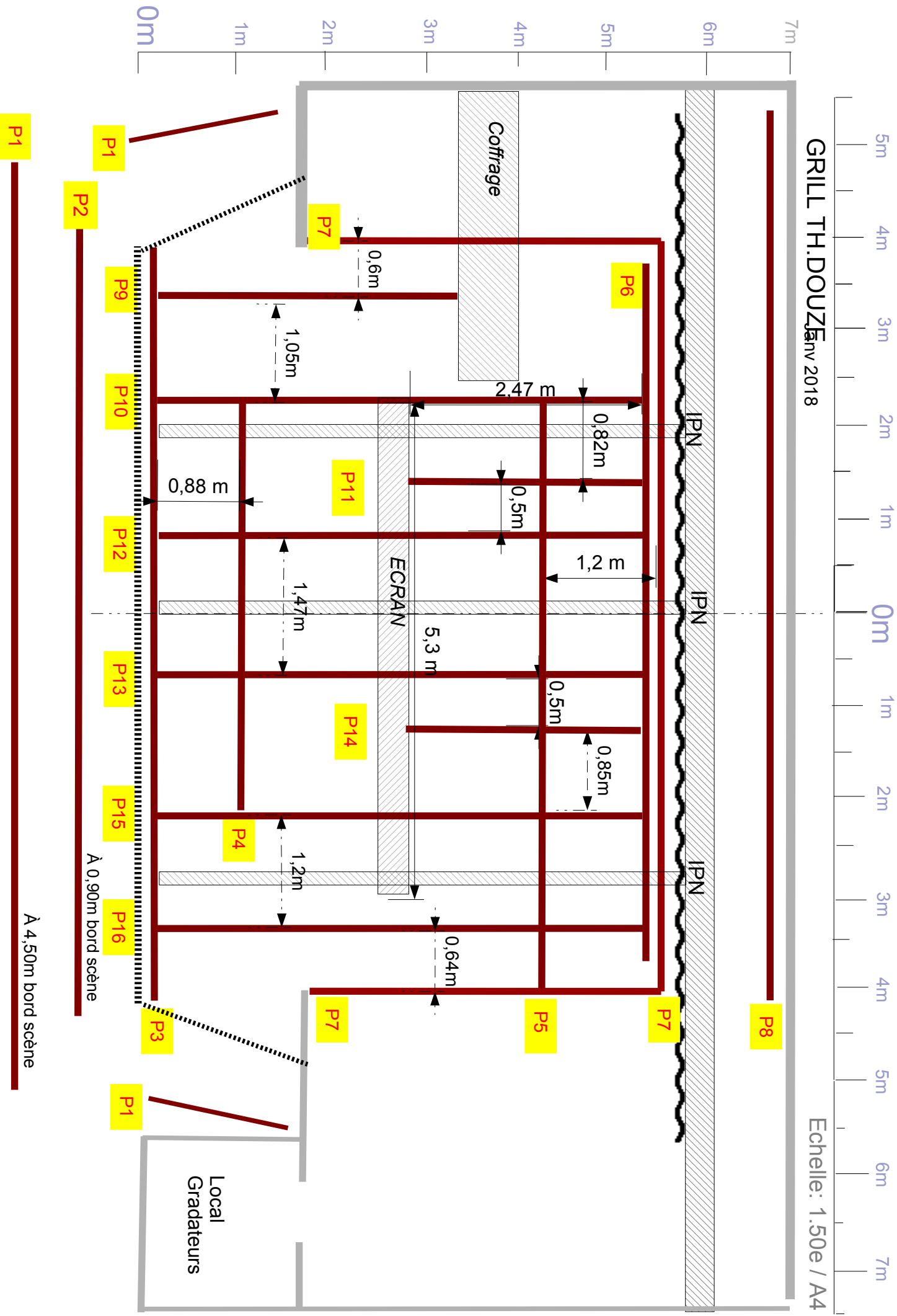
**THEATRE 12 – CISP – 6 Avenue Maurice Ravel 75012 Paris.**

**Contact régie: [stef.pottier@free.fr](mailto:stef.pottier@free.fr)**



## ACCES DÉCORS PAR L'AVENUE EMILE LAURENT:

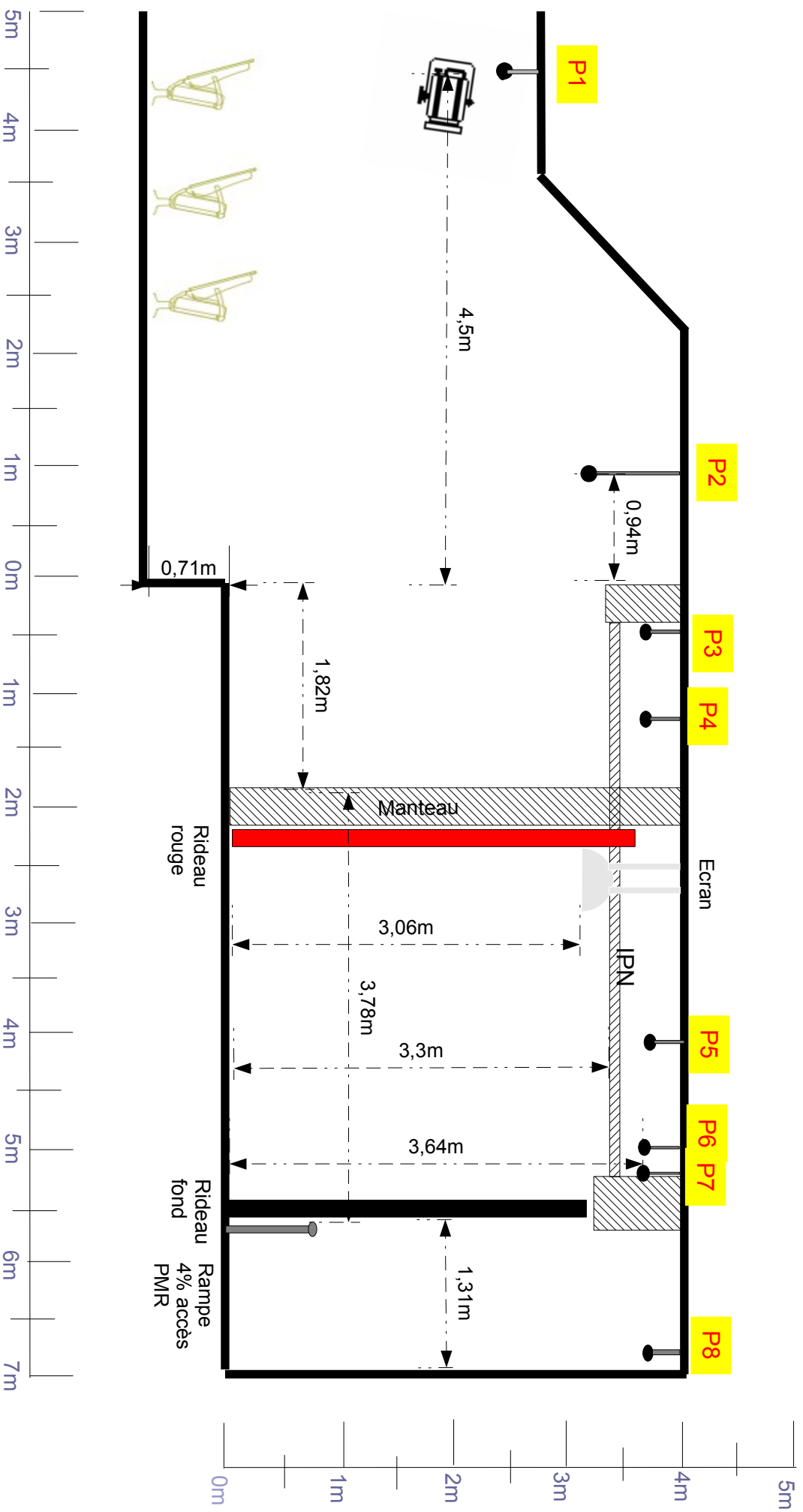




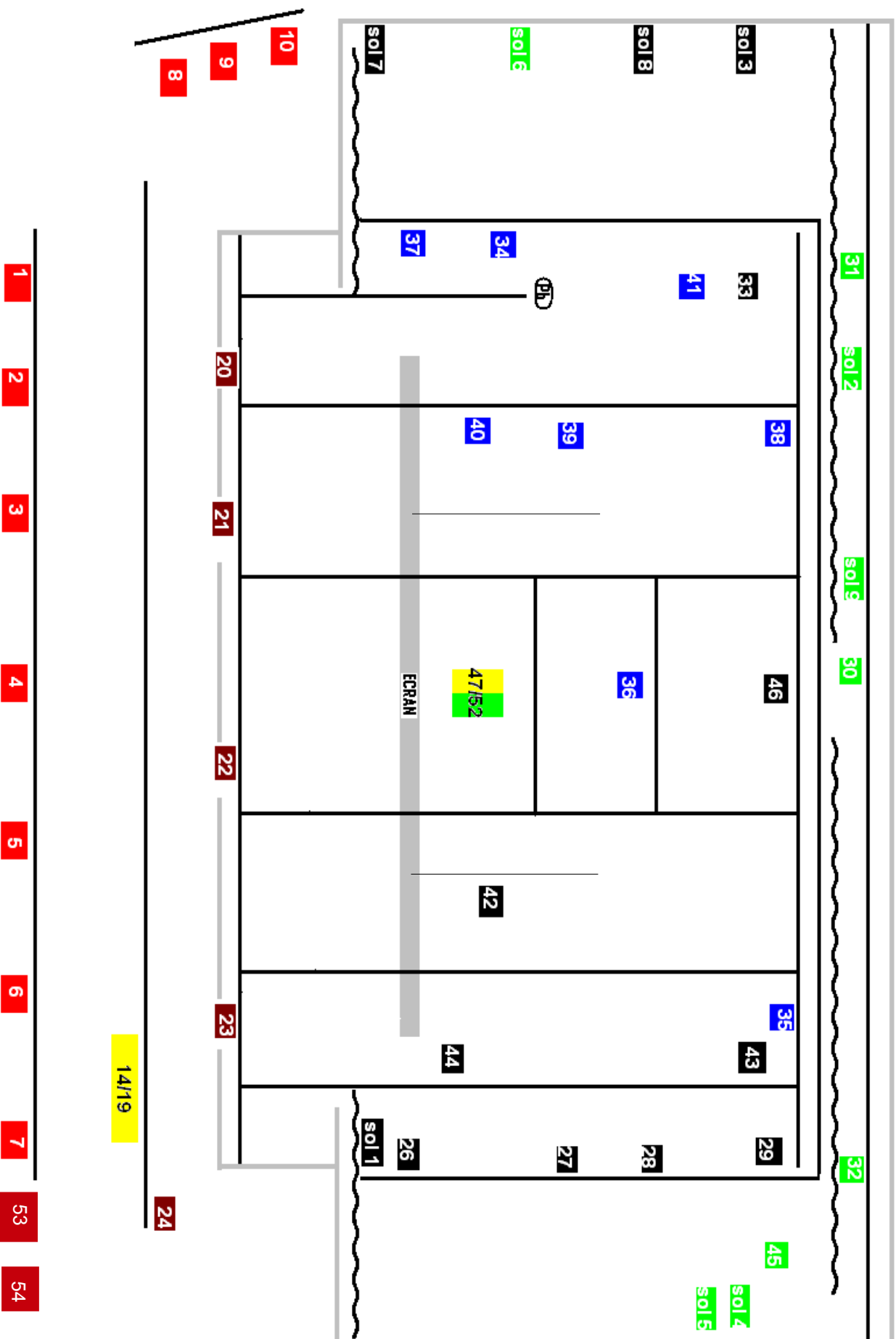
# PLAN DE COUPE THEATRE 12

Echelle 1.50e/ A4

Sept 2012









PLAN DU THÉÂTRE DOUZE

